

Anmerkungen und Hinweise zur Benutzung der Heimatstimmen-Bibliographie

Heinz Quellmalz

Inhalt (ergänzt, Mai 2024)

Diese Bibliographie umfasst die „Heimatblätter für den Kreis Olpe“ der Jahrgänge 1-18 (1922-1941) sowie alle „Heimatstimmen für den Kreis Olpe“ ab Folge 1 (erschienen 1948). Seit 2007 heißt die Zeitschrift „Südsauerland – Heimatstimmen aus dem Kreis Olpe“, die Folgen werden weitergezählt. Die Ausgabe 4/2023 ist die Folge 293.

Besonderheiten

Band 1 des 1987 herausgegebenen Nachdrucks der Heimatblätter mit den Jahrgängen 1-4 (1922-1926) weist eine von den Originalheften abweichende, fortlaufende Seitenzählung auf. Deshalb ist für diese Jahrgänge eine doppelte Fundstellenangabe notwendig.

Zugrunde liegt ihr das folgende Muster: 3/1-27.

Die beiden ersten Zahlen sind für den Benutzer des Erstdrucks gedacht. Die erste Zahl (3) gibt den Jahrgang an, die zweite (1) – nach dem Schrägstrich – die Nummer des Heftes, in dem der gesuchte Beitrag erschienen ist. Die dritte Zahl nennt die Seite, auf der der Beitrag in der Neuauflage beginnt.

In den Bänden 2 bis 6 des Nachdrucks mit den Jahrgängen 5-18 (1927-1941) ist die Seitenzählung mit der des Erstdrucks identisch. Die beiden Zahlen der Fundstellenangabe (Beispiel: 17/27) nennen hier zunächst den Jahrgang (17) und nach dem Schrägstrich die Seite (27), auf der der Beitrag beginnt.

Die Jahreszahl in der rechten Seite gibt das Erscheinungsjahr des Heftes an.

Sortierung

1) allgemeine Sortierung

Klicken Sie in der Menüleiste auf DATEN, anschließend in dem sich öffnenden Untermenü auf SORTIEREN gehen.

Nehmen Sie in dem daraufhin geöffneten Dialogfeld die Einstellung gemäß folgender Abbildung vor:

NUM	AUTOR	TITEL	FST	JAHR	BESPROCHEN	NAME
1		Tau'r Inföihrunge	1/1-13	1922		
2	Schmelzer, Jos.	Heimatverein Olpe - Ein Wort zum Geleit	1/1-14	1922		
3	Sievering	Über das Zeitungswesen in Olpe	1/1-17	1922		
4	Hirschmann, Aug.	Lose Blätter aus der Geschichte der kath. F	1/1-19	1922		
5	Sievering	Die Bede	1/1-23	1922		
6	Schmelzer, Jos.	Plattdeutsche Pflanzennamen	1/1-24	1922		
7		Die "Heimatblätter"	1/1-25	1922		
8		Vereinsnachrichten: Der Vorstand des Vere	1/1-26	1922		
9	Hirschmann, Aug.	Hexenturm und Hexenunwesen	1/2-28	1922		
10	Liese, Auguste	Die Dörmschlade	1/2-33	1922		
11	Marx, Gottfried	Die Glocken der kath. Pfarrkirche von Olpe	1/2-35	1922		
12	Schmelzer, Jos.	Heimische Ausdrücke	1/2-39	1922		
13	Schmelzer, Jos.	Plattdeutsche Tiernamen	1/2-41	1922		
14		Chronik 17.2.-6.4.1922 [Olpe,Amerika]	1/2-42;1/3-55			
15	Schmelzer, Jos.	Die St. Sebastianus-Schützengesellschaft i	1/3-43			
16		Chronik 1922 [Attendorf]	1/3-55			
17		Heimische Hauptwörter mit der Endsilbe "ri	1/3-55			
18		Urkunde zur Stadterhebung von Attendorf	1/3-56			
19	Schmelzer, Jos.	Krautweihe in Olpe	1/4-58			
20	Thiemann, Wilhel	Über Aufzeichnungen	1/4-67			
21	Deimel, Joseph	Kleinigkeiten aus den Tagen unserer Elterr	1/4-68			
22		Owendgebiat	1/4-71			
23	Thiemann, Wilhel	Vom Martinstag in Olpe	1/5-73			
24	Becker	Die Olper Korternicke	1/5-80			
25	Hirschmann, Aug.	Teuerung und Mißernte	1/5-81			
26		Der alte Zimmermann - Olper Weihnachtslic	1/5-84			
27		Plattdeutsche Pflanzen- und Tiernamen	1/4-69			
28	Monscheid(t)	Beiträge zur Geschichte des Klosters Drols	1/2-30;1/3-50;1/4-62;1/5			
29		Wiegenlieder	1/2-41;1/4-70;1/5-86;2/3			
30		Vereinsnachrichten des Olper Heimatverei	1/3-57;1/4-71;1/5-86;2/1			
31	Wacker, A.:	Aus dem Sagenbom der Heimat - Vom Wa	2/1-100	1924		
32	Kleffmann, Albert	Aus dem Sagenbom der Heimat - Der Teut	2/1-101	1924		

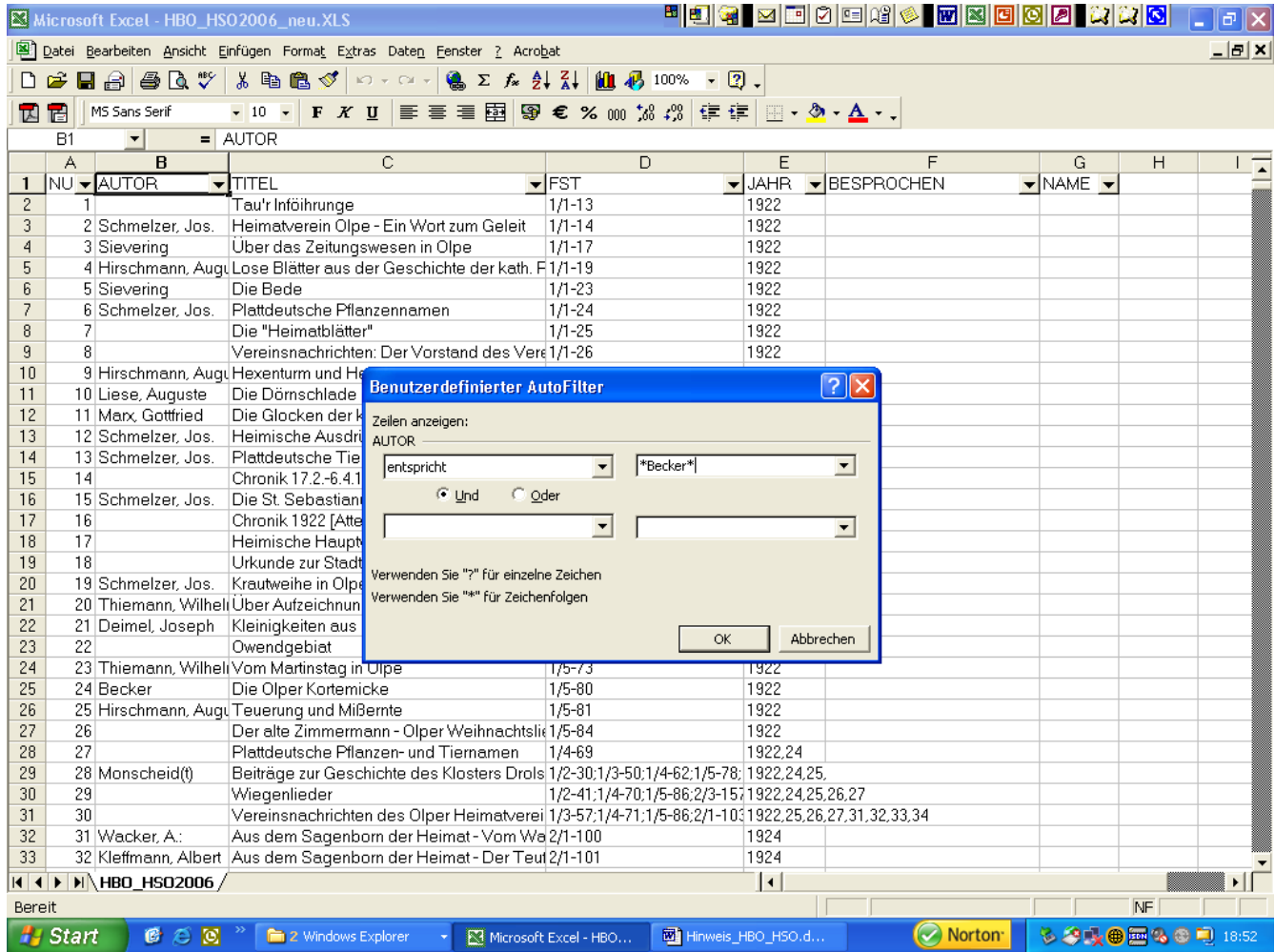
Das Ergebnis des Sortiervorgangs ist die chronologische Reihenfolge der Ausgaben (siehe derzeitige „Grundfassung“). Die Art der Sortierung kann auch nach Bedarf aus den vorhandenen Spalten ausgewählt werden.

2) Spezielle Suche:

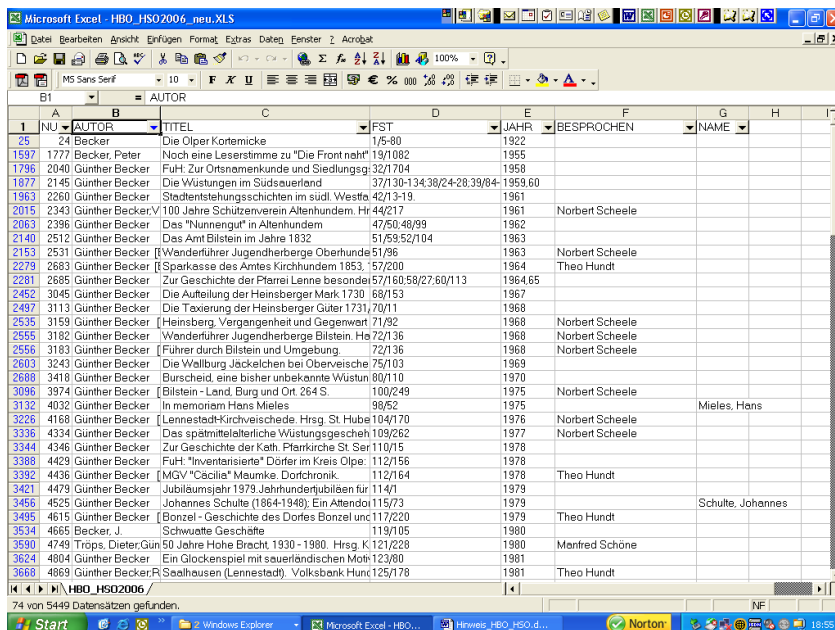
Klicken Sie in der Menüleiste auf DATEN, in dem sich öffnenden Untermenü auf FILTER und anschließend auf AUTOFILTER.

Durch Anklicken des Dreiecks in der Überschriften-Spalte z.B. AUTOR, kann man einmal den entsprechenden Namen direkt anklicken und erhält alle Datensätze des Betreffenden.

Durch Anklicken von "Benutzerdefiniert" kann z.B. in der Spalte "AUTOR" rechts z.B. "*Becker*" eingegeben werden.



Als Ergebnis erhält man alle Artikel von Autoren, in deren Nachnamen „Becker“ vorkommt (s. nachfolgende Abbildung)



Natürlich können mit Hilfe des benutzerdefinierten Filters auch zwei Filterkriterien auf einmal überprüft werden. Möchte man alle Artikel über Olper Kapellen haben, so klickt man in der Spalte die Titel die Folteroption „Benutzerdefiniert“ an. Das Dialogfeld wird dann gemäß folgender Abbildung ausgefüllt:

The screenshot shows a Microsoft Excel spreadsheet with a custom filter dialog box open. The spreadsheet has the following columns: NU, AUTOR, TITEL, FST, JAHR, BESPROCHEN, NAME. The dialog box is titled "Benutzerdefinierter AutoFilter" and contains the following text:

Zeilen anzeigen:
TITEL

entspricht *Olpe*

Und Oder

entspricht *Kapelle*

Verwenden Sie "?" für einzelne Zeichen
Verwenden Sie "*" für Zeichenfolgen

OK Abbrechen

The spreadsheet data is as follows:

NU	AUTOR	TITEL	FST	JAHR	BESPROCHEN	NAME
1		Tau'r Inföhrunge	1/1-13	1922		
2	1	Schmelzer, Jos. Heimatverein Olpe - Ein Wort zum Geleit	1/1-14	1922		
3	3	Sievering Über das Zeitungswesen in Olpe	1/1-17	1922		
4	4	Hirschmann, Augu Lose Blätter aus der Geschichte der kath. F	1/1-19	1922		
5	5	Sievering Die Bede	1/1-23	1922		
6	6	Schmelzer, Jos. Plattdeutsche Pflanzennamen	1/1-24	1922		
7	7	Die "Heimatblätter"	1/1-25	1922		
8	8	Vereinsnachrichten: Der Vorstand des Vere	1/1-26	1922		
9	9	Hirschmann, Augu Hexentum und H				
10	10	Liese, Auguste Die Dörmshlade				
11	11	Marx, Gottfried Die Glocken der k				
12	12	Schmelzer, Jos. Heimische Ausdr				
13	13	Schmelzer, Jos. Plattdeutsche Tie				
14	14	Chronik 17.2-6.4.1				
15	15	Schmelzer, Jos. Die St. Sebastian				
16	16	Chronik 1922 [Atte				
17	17	Heimische Haupt				
18	18	Urkunde zur Stadt				
19	19	Schmelzer, Jos. Krautweihe in Olpe				
20	20	Thiemann, Wilhel Über Aufzeichnun				
21	21	Deimel, Joseph Kleinigkeiten aus				
22	22	Owendgebiat				
23	23	Thiemann, Wilhel Vom Martinstag in Olpe	1/5-73	1922		
24	24	Becker Die Olper Kortemicke	1/5-80	1922		
25	25	Hirschmann, Augu Teuerung und Mißernte	1/5-81	1922		
26	26	Der alte Zimmermann - Olper Weihnachtsli	1/5-84	1922		
27	27	Plattdeutsche Pflanzen- und Tiernamen	1/4-69	1922,24		
28	28	Monscheid(t) Beiträge zur Geschichte des Klosters Drols	1/2-30;1/3-50;1/4-62;1/5-78;	1922,24,25,		
29	29	Wiegenlieder	1/2-41;1/4-70;1/5-86;2/3-15;	1922,24,25,26,27		
30	30	Vereinsnachrichten des Olper Heimatverei	1/3-57;1/4-71;1/5-86;2/1-10;	1922,25,26,27,31,32,33,34		
31	31	Wacker, A.: Aus dem Sagenborn der Heimat - Vom Wa	2/1-100	1924		
32	32	Kleffmann, Albert Aus dem Sagenborn der Heimat - Der Teut	2/1-101	1924		

Wenn Sie nach Erwähnungen von Ortschaften in der HSO-Rubrik „Heimatchronik“ suchen möchten, so bietet sich folgende Einstellung des benutzerdefinierten Filters in der Spalte TITEL an:

The screenshot shows a Microsoft Excel spreadsheet with the following data:

1	NU	AUTOR	TITEL	FST	JAHR	BESPROCHEN	NAME
2	1		Tau'r Inföihrunge	1/1-13	1922		
3	2	Schmelzer, Jos.	Heimatverein Olpe - Ein Wort zum Geleit	1/1-14	1922		
4	3	Sievering	Über das Zeitungswesen in Olpe	1/1-17	1922		
5	4	Hirschmann, Augu	Lose Blätter aus der Geschichte der kath. F	1/1-19	1922		
6	5	Sievering	Die Bede	1/1-23	1922		
7	6	Schmelzer, Jos.	Plattdeutsche Pflanzennamen	1/1-24	1922		
8	7		Die "Heimatblätter"	1/1-25	1922		
9	8		Vereinsnachrichten: Der Vorstand des Vere	1/1-26	1922		
10	9	Hirschmann, Augu	Hexenturm und Hexenunwesen	1/2-28	1922		
11	10	Liese, Auguste	Die Dömschlade	1/2-33	1922		
12	11	Marx, Gottfried	Die Glocken der kath. Pfarrkirche von Olpe	1/2-35	1922		
13	12	Schmelzer, Jos.	Heimische Ausdrücke	1/2-39	1922		
14	13	Schmelzer, Jos.	Plattdeutsche Tiernamen	1/2-41	1922		
15	14		Chronik 17.2.-6.4.1922 [Olpe,Amerika]	1/2-42;1/3-55	1922		
16	15	Schmelzer, Jos.	Die St. Sebastianus-Schützengesellschaft i	1/3-43	1922		
17	16		Chronik 1922 [Attendorf]	1/3-55			
18	17		Heimische Hauptwörter mit der Endsilbe "ri	1/3-55			
19	18		Urkunde zur Stadterhebung von Attendorf	1/3-56			
20	19	Schmelzer, Jos.	Krautweihe in Olpe	1/4-58			
21	20	Thiemann, Wilheli	Über Aufzeichnungen	1/4-67			
22	21	Deimel, Joseph	Kleinigkeiten aus den Tagen unserer Eltern	1/4-68			
23	22		Owendgebiat	1/4-71			
24	23	Thiemann, Wilheli	Vom Martinstag in Olpe	1/5-73			
25	24	Becker	Die Olper Kortemicke	1/5-80			
26	25	Hirschmann, Augu	Teuerung und Mißernte	1/5-81			
27	26		Der alte Zimmermann - Olper Weihnachtsli	1/5-84			
28	27		Plattdeutsche Pflanzen- und Tiernamen	1/4-69			
29	28	Monscheid(t)	Beiträge zur Geschichte des Klosters Drols	1/2-30;1/3-5			
30	29		Wiegenlieder	1/2-41;1/4-7			
31	30		Vereinsnachrichten des Olper Heimatverei	1/3-57;1/4-7	1;1/5-86;2/1-10	1922;25,26,27,31,32,33,34	
32	31	Wacker, A.:	Aus dem Sagenborn der Heimat - Vom Wa	2/1-100	1924		
33	32	Kleffmann, Albert	Aus dem Sagenborn der Heimat - Der Teut	2/1-101	1924		

The 'Benutzerdefinierter AutoFilter' dialog box shows the following settings:

- Zeilen anzeigen: TITEL
- enthält Erwähnung in
- Und / Oder
- Buttons: OK, Abbrechen

Haben Sie ihre Recherche beendet, so klicken Sie in der Kopfzeile der recherchierten Spalte(n) das kleine schwarze Dreieck an und wählen Sie die Option „Alle“. Daraufhin erscheinen wieder alle Datensätze.

Möchten Sie Ihre Arbeit in der Datei vollständig beenden, so klicken Sie in der Menüleiste auf DATEN, anschließend auf FILTER und dann auf AUTOFILTER. Es erscheint wieder die „normale“ Tabelle.